

“Ideazione, progettazione e realizzazione di misure di sistema volte a valorizzare il CPIA quale Struttura di servizio”.

Progetto per la creazione di un servizio integrato di formazione degli adulti

Costruzione di una rete territoriale per l'apprendimento permanente e la presa in carico dell'istruzione, formazione e sviluppo delle competenze degli adulti 15+.



MINISTERO DELL'ISTRUZIONE DELL'UNIVERSITA' E DELLA RICERCA



Agenda dei lavori

- 14:30 Apertura: breve saluto di benvenuto e presentazione della finalità dell'incontro
- 14:40 Presentazione dei partecipanti
- 15:00 Illustrazione del progetto
- 16:00 Giro di tavolo di feedback sul progetto:
- aspetti positivi, vantaggi, benefici che possono derivare dalla realizzazione del progetto;
 - aree di attenzione, rischi, errori da evitare;
 - domande di chiarimento e approfondimento
- 16:30 Prossimi passi e convocazione della successiva riunione del CTS
- Primi accordi per la Formazione dei gruppi di lavoro
- 17:00 Chiusura dell'incontro

Premessa

- Questo documento contiene la descrizione sintetica del progetto per la costruzione di un servizio integrato di formazione permanente rivolto a sviuppare l'istruzione, la formazione e le competenze della popolazione adulta (sopra i 15 anni di età).
- Il progetto, voluto e finanziato dal MIUR (DM 663/2016)*, coinvolgerà in un primo tempo gli EELL della regione Lombardia e tutti gli altri soggetti, privati e pubblici del territorio, che erogano corsi di formazione rivolti a queste categorie di utenti (es. Cipia, CFP,)
- Il Comitato Tecnico Scientifico coordina e gestisce le attività connesse al progetto, attraverso specifici gruppi di lavoro. I gruppi di lavoro, costituiti dai soggetti che rappresentano le "leve strategiche" dell'apprendimento permanente, cureranno lo studio, la realizzazione e la sperimentazione del Modello di Servizio, oltre che il monitoraggio e la validazione della sperimentazione

** Ideazione, progettazione e realizzazione di "misure di sistema" volte a valorizzare il CPIA quale "Struttura di servizio".
(Lettura dei fabbisogni formativi del territorio; costruzione di profili di adulti definiti sulla base delle necessità dei contesti sociali e di lavoro; interpretazione dei bisogni di competenze e conoscenze della popolazione adulta; accoglienza e orientamento; miglioramento della qualità e dell'efficacia dell'istruzione degli adulti).*

Finalità e obiettivi del progetto

Finalità del progetto:

- Costruire una rete territoriale per l'apprendimento permanente in grado di offrire un Servizio Integrato di presa in carico dell'istruzione, formazione e sviluppo delle competenze degli adulti sopra i 15 anni

Obiettivi da conseguire:

1. Dotarsi di un sistema informativo stabile che comprenda (e incroci) i fabbisogni dell'utenza, l'offerta formativa in essere e le opportunità occupazionali sul territorio, integrando i diversi sistemi informativi già esistenti
2. Programmare l'offerta formativa in coerenza con i fabbisogni rilevati in modo da rendere spendibili sul mercato le competenze acquisite dagli utenti
3. Progettare e mettere a disposizione strumenti per l'accesso alle opportunità di orientamento, occupabilità, alfabetizzazione funzionale e cittadinanza attiva

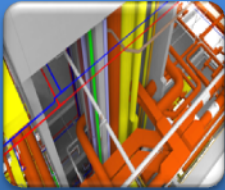
Fasi del progetto

Il progetto si compone di tre macro-fasi, come illustrato dal prospetto seguente. Nelle pagine successive le tre fasi sono descritte nel dettaglio.



FASE 1

- Raccolta, organizzazione e **analisi delle informazioni** (già esistenti e da reperire);
- Definizione dei profili formativi e delle priorità di intervento;
- Progettazione del modello di banca dati



FASE 2

- **Progettazione e realizzazione del Modello di Servizio** di presa in carico e orientamento degli adulti e **sperimentazione del Servizio sul territorio**;
- Realizzazione della piattaforma telematica per la gestione e l'integrazione dei dati e dei servizi



FASE 3

- Monitoraggio e **validazione della sperimentazione**
- Redazione di Report conclusivo con evidenza dei punti di forza e aree di miglioramento del Modello di Servizio, sulla base di alcuni indicatori oggettivi (KPI)*
- Implementazione del servizio e diffusione a livello regionale

Fasi del progetto

FASE 1

Raccolta, organizzazione e **analisi delle informazioni** (già esistenti e da reperire);

Definizione dei profili formativi e delle priorità di intervento;

Progettazione del modello di banca dati

Modalità operative

a) Desk Analysis

- Analisi del contesto sociale ed economico del territorio attraverso l'analisi di dati già esistenti (es. composizione della popolazione adulta per classi di età, numero stranieri residenti e aree di provenienza, livello di istruzione e certificazioni acquisite; struttura del mercato del lavoro, ecc.)
- Analisi dell'offerta attuale di formazione adulti: numero e tipologia degli iscritti, tassi di successo/abbandono del percorso, ecc.

b) Indagine sulla domanda di formazione

- Interviste qualitative a testimoni privilegiati (es. amministratori enti pubblici, dirigenti, responsabili scolastici e formatori, responsabili di biblioteche, rappresentanti di associazioni e cooperative attive sul territorio, esponenti sindacali....)
- Focus group e interviste individuali /questionari on line con utenti, ex utenti e operatori

c) Individuazione dei profili formativi degli adulti, sulla base dei bisogni rilevati e delle competenze richieste dal mercato del lavoro; definizione di priorità di intervento e fonti di finanziamento (es. Neet, Garanzia Giovani, ecc.)

d) Creazione della Rete dei soggetti del territorio che si occupano di istruzione, formazione e apprendimento permanente

- Individuazione dei soggetti interessati ad aderire
- Accordo di rete per la formazione permanente

Fasi del progetto – Fase 1 *segue*

Questa fase ha il duplice obiettivo di raccogliere le informazioni di base necessarie a disegnare il contesto di riferimento del progetto (sociale, di mercato, della domanda e dell'offerta di formazione) per definire i diversi profili formativi, e progettare un modello di banca dati utile ed efficiente che integri e arricchisca i database già esistenti in una piattaforma unica di agile consultazione.

Tempi: risultati entro aprile 2017

Fasi del progetto

FASE 2

Progettazione e realizzazione del Modello di Servizio di presa in carico e orientamento degli adulti **e sperimentazione del Servizio sul territorio;**

Realizzazione della piattaforma telematica per la gestione e l'integrazione dei dati e dei servizi.

Modalità operative

- a) Individuazione del territorio per la sperimentazione (si propone il territorio del Nord-Est Milanese, corrispondente a quello del CPIA 2 di Cinisello Balsamo)
- b) Progetto di fattibilità, condiviso con i Partner dell'Accordo per la realizzazione del Modello di Servizio
- c) Individuazione di una sede operativa e dei servizi logistici necessari all'erogazione del servizio in questa fase sperimentale
- d) Implementazione della piattaforma telematica per la gestione e l'integrazione dei dati
- e) Campagna informativa sul territorio per promuovere l'accesso al Servizio

Tempi: aprile-ottobre 2017

Fasi del progetto

FASE 3

Monitoraggio e **validazione della sperimentazione**

Redazione di Report conclusivo con evidenza dei punti di forza e aree di miglioramento del Modello di Servizio, sulla base di alcuni indicatori oggettivi (Key Performance Indicators -KPI)

Implementazione del servizio e diffusione a livello regionale

Modalità operative

- a) Definizione degli indicatori di performance (KPI – Key Performance Indicators)* sulla base dei quali valutare i risultati della sperimentazione
- b) Raccolta del feedback di operatori e utenti coinvolti nella sperimentazione
- c) Interventi migliorativi al Modello e sua implementazione
- d) Seminario Regionale di Presentazione del Modello, degli esiti della ricerca e della sperimentazione, con l'obiettivo di diffondere la sperimentazione del Modello in altri territori della Lombardia
- e) Seminario interregionale di Condivisione, in collaborazione con le Regioni Lazio e Sicilia, in cui si svolge analogo sperimentazione, per lo scambio di esperienze, buone pratiche, know-how e valutazione dei risultati ottenuti

Modalità operative, criteri e strumenti di validazione saranno ulteriormente definiti a cura del Comitato Tecnico scientifico.

Tempi: dicembre 2017

* Quali, ad esempio:

- il numero di Enti pubblici, privati e del terzo settore coinvolti in accordi e convenzioni,
- gli esiti formativi in termini numerici e di indirizzo,
- la tipologia di utenza coinvolta, gli indirizzi professionali scelti vs le figure professionali richieste ecc.

Fine.

Ci sono domande?